

## BAIES LIGNE 500 : LA PERFORMANCE DANS TOUTES LES TAILLES

### Les + produit

- 4 montants 19" sérigraphiés
- Charge statique admissible : jusqu'à 500 Kg
- Bonne ventilation naturelle
- 4 pieds et 4 roulettes de série
- Entrée de câble par le fond de la baie
- Livraison en kit ou montée

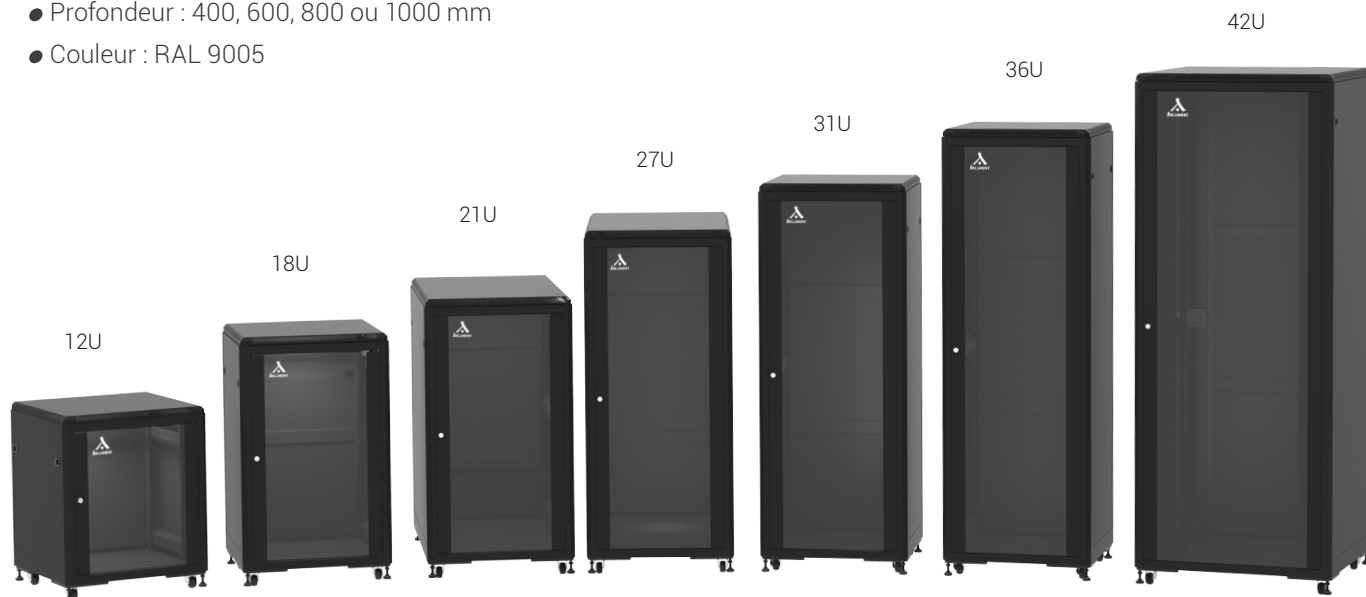


configurée et  
Assemblée en France  
dans nos ateliers

### Caractéristiques

- Porte AVANT/ARRIERE personnalisables (en verre sécurisé, nid d'abeille ou pleine métal), avec serrure à clé
- Panneaux latéraux et arrière amovibles
- Kit de mise à la masse
- Largeur : 600 ou 800 mm
- Profondeur : 400, 600, 800 ou 1000 mm
- Couleur : RAL 9005

charge statique max.  
de 500 KG



#### Choix des Dimensions

de 12U à 42U  
Prof. 400, 600,  
800 & 1000

#### Choix des Portes

métal plein  
métal nid d'abeille  
verre

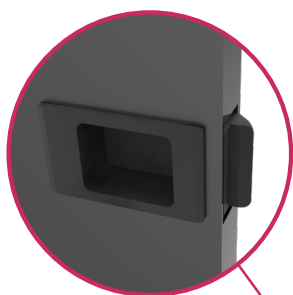
#### Panneaux Latéraux

Avec ou Sans

#### En Kit ou Montée

+1800 configurations

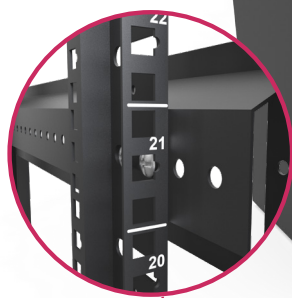
## ÉCLATÉ POUR BAIE DE BRASSAGE 19" LIGNE 500 CHARGE ADMISSIBLE 500 KG



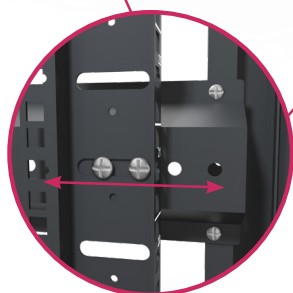
**Panneaux amovibles**  
démontables sans outils



**Porte démontable**  
sans outils



**Montants ajustables & sérigraphiés**  
sur toute la profondeur  
au pas de 20 mm



**4 pieds réglables**  
et roulettes

**CONFIGUREZ VOTRE BAIE À VOTRE GUISE SELON VOS BESOINS.**

- 1** **CHOISISSEZ VOTRE STRUCTURE**  
SELON VOS DIMENSIONS REQUISES.
- 2** **DÉCIDEZ SI VOTRE BAIE/COFFRET**  
**SERA LIVRÉE** EN VERSION EN KIT OU MONTÉE.
- 3** **DÉFINISSEZ VOS CHOIX DE PORTES**  
AVANT ET ARRIÈRE.
- 4** **DÉTERMINEZ VOS PANNEAUX LATÉRAUX**  
AVEC OU SANS



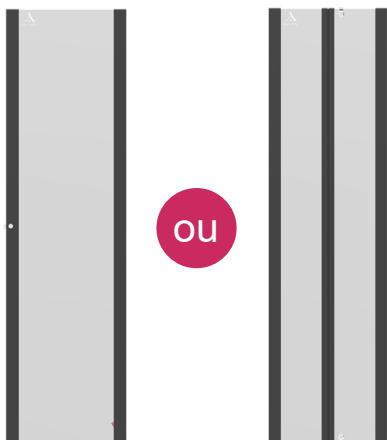
**Porte Simple Verre**

**Porte Double Verre**

**Porte Simple nid d'Abeille**

**Panneaux Pleins**

**Porte Double Pleine**

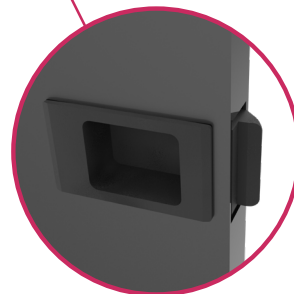
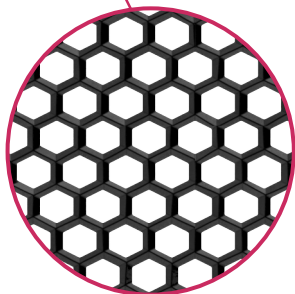
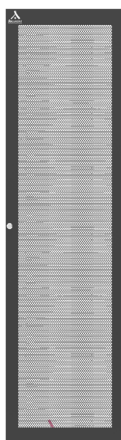


OU

OU

OU

OU



**Porte Verre**

*Idéale pour assurer la visibilité des équipements*

**Porte Double**

*Étudiée pour les espaces réduits avec peu de recul*

**Porte nid d'Abeille**

*taux de ventilation à 75% optimisé pour les serveurs*

**Panneaux Pleins**

*Solution idéale pour les lieux publics et pour garantir la confidentialité*

## BAIES AU SOL : BAIES LIGNE 500 (JUSQU'À 500KG)

1. Définissez votre structure en fonction de **vos spécifications**,
2. Choisissez si vous souhaitez une livraison en version **KIT ou MONTÉE**
3. Ajoutez vos **portes avant, arrière** et vos **panneaux**.

Ligne	Hauteur (U)	Dimensions LxPxH (mm) Largeur x Profondeur x Hauteur	Référence structure	Livraison (Kit ou Montée)		PORTE AVANT					PORTE ARRIÈRE					Panneaux Latéraux	
				EN Kit (K)	Montée (M)	Simple Verre	Double Verre	Simple nid d'Abeille	Panneau Plein	Double Plein	Sans Porte	Simple Verre	Double Verre	Simple nid d'Abeille	Panneau Plein	Double Plein	Sans Porte
5 = Ligne 500 (jusqu'à 500kg)	12	600x600x740 600x1000x740	51266 512610	K	M	SV	SA	PP	ZP	SV	SA	PP	ZP	PL	ZL		
	18	600x600x	51866	K	M	SV	SA	PP	ZP	SV	SA	PP	ZP	PL	ZL		
	21	600x600x1141	52166	K	M	SV	SA	PP	ZP	SV	SA	PP	ZP	PL	ZL		
		600x800x1141	52168	K	M	SV	SA	PP	ZP	SV	SA	PP	ZP	PL	ZL		
	27	600x1000x1141	521610	K	M	SV	SA	PP	ZP	SV	SA	PP	ZP	PL	ZL		
		600x600x1407	52766	K	M	SV	SA	PP	ZP	SV	SA	PP	ZP	PL	ZL		
		600x800x1407	52768	K	M	SV	SA	PP	ZP	SV	SA	PP	ZP	PL	ZL		
	31	600x1000x1407	527610	K	M	SV	SA	PP	ZP	SV	SA	PP	ZP	PL	ZL		
		600x600x1585	53166	K	M	SV	SA	PP	ZP	SV	SA	PP	ZP	PL	ZL		
	36	600x800x1585	53168	K	M	SV	SA	PP	ZP	SV	SA	PP	ZP	PL	ZL		
600x1000x1585		531610	K	M	SV	SA	PP	ZP	SV	SA	PP	ZP	PL	ZL			
600x600x1807		53666	K	M	SV	SA	PP	DP	ZP	SV	SA	PP	DP	ZP	PL	ZL	
600x800x1807		53668	K	M	SV	SA	PP	DP	ZP	SV	SA	PP	DP	ZP	PL	ZL	
600x1000x1807		536610	K	M	SV	SA	PP	DP	ZP	SV	SA	PP	DP	ZP	PL	ZL	
800x800x1807		53688	K	M	SV	SA	PP	DP	ZP	SV	SA	PP	DP	ZP	PL	ZL	
800x1000x1807		536810	K	M	SV	SA	PP	DP	ZP	SV	SA	PP	DP	ZP	PL	ZL	
600x400x2074		54264	K	M	SV	DV	SA	PP	ZP	SV	DV	SA	PP	ZP	PL	ZL	
600x600x2074		54266	K	M	SV	DV	SA	PP	ZP	SV	DV	SA	PP	ZP	PL	ZL	
600x800x2074		54268	K	M	SV	DV	SA	PP	ZP	SV	DV	SA	PP	ZP	PL	ZL	
42	600x1000x2074	542610	K	M	SV	DV	SA	PP	ZP	SV	DV	SA	PP	ZP	PL	ZL	
	800x800x2074	54288	K	M	SV	DV	SA	PP	ZP	SV	DV	SA	PP	ZP	PL	ZL	
		800x1000x2074	542810	K	M	SV	DV	SA	PP	ZP	SV	DV	SA	PP	ZP	PL	ZL

### EXEMPLE

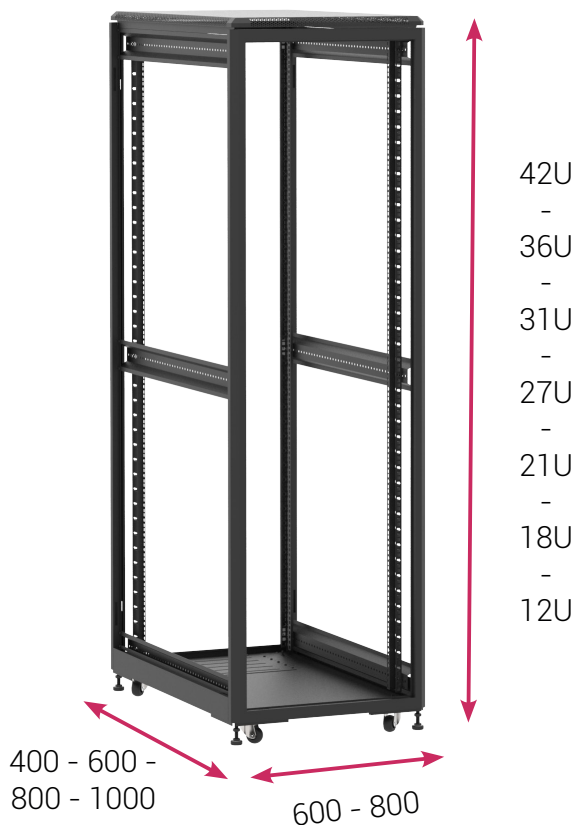
→ **53168** | **K** | **SV** | **SA** | **PL**

**53168KSVSAPL** = LIGNE 500, 31U, 600x800, EN KIT, PORTE AVANT : SIMPLE VERRE, PORTE ARRIÈRE : SIMPLE NID D'ABEILLE ET AVEC PANNEAUX LATÉRAUX.

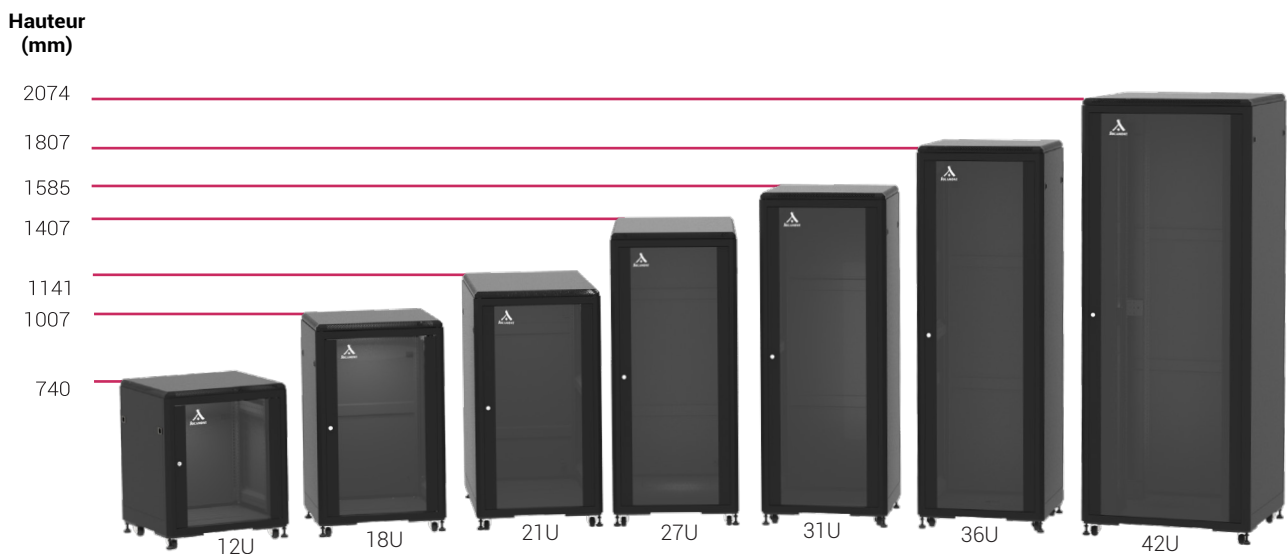
Référence Structure	Livraison (Kit ou Montée)	PORTE AVANT	PORTE ARRIÈRE	Panneaux Latéraux
	-	--	--	--

**BAIES AU SOL : HAUTEURS BAIES LIGNE 500 (JUSQU'À 500KG)**

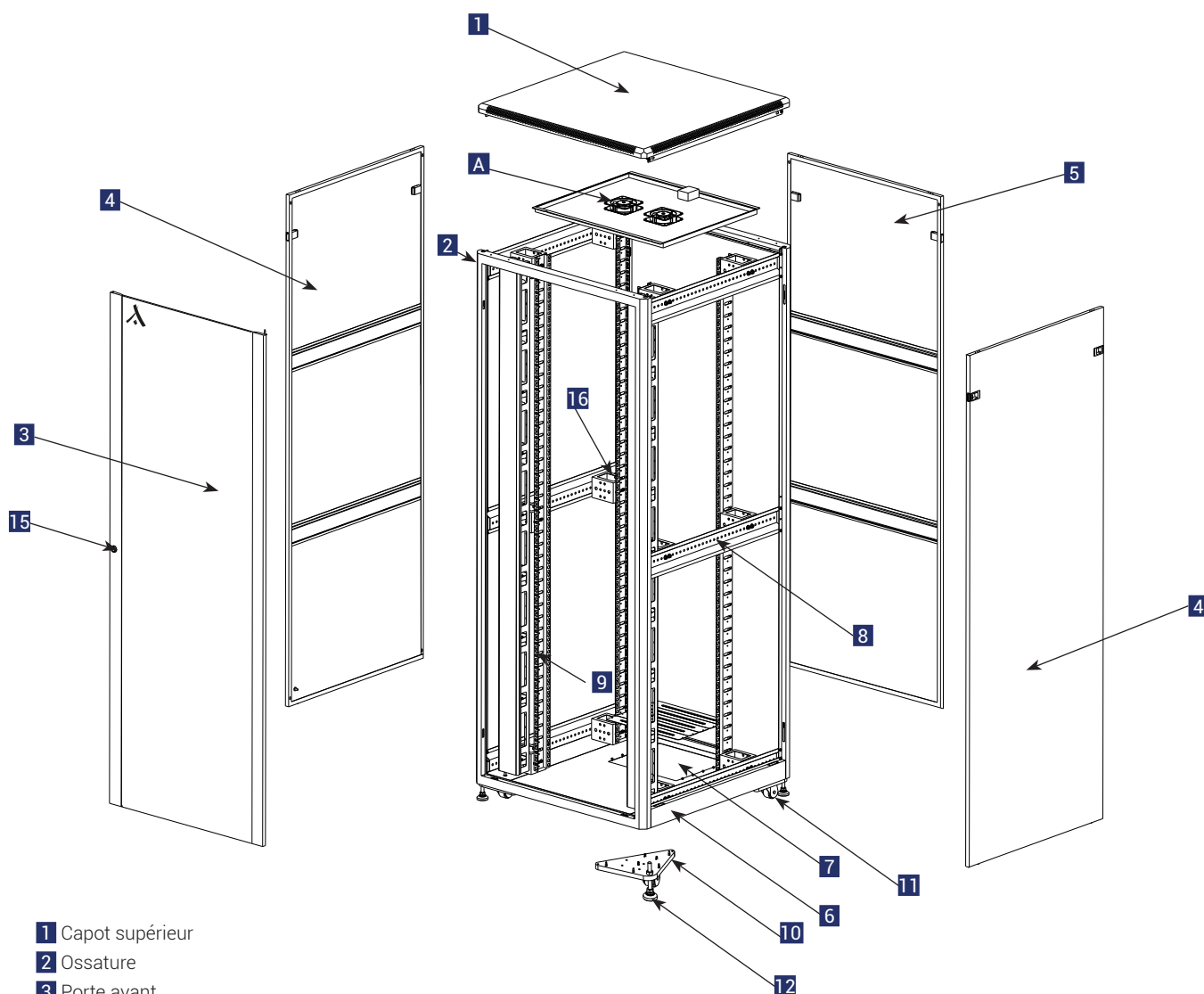
**1U = 44.45mm**



Hauteur rackable (U)	Hauteur rackable (mm)	Hauteur hors tout (mm)
12	533.4	740
18	800.1	1007
21	933.45	1141
27	1200.15	1407
31	1377	1585
36	1600.2	1807
42	1866.9	2074

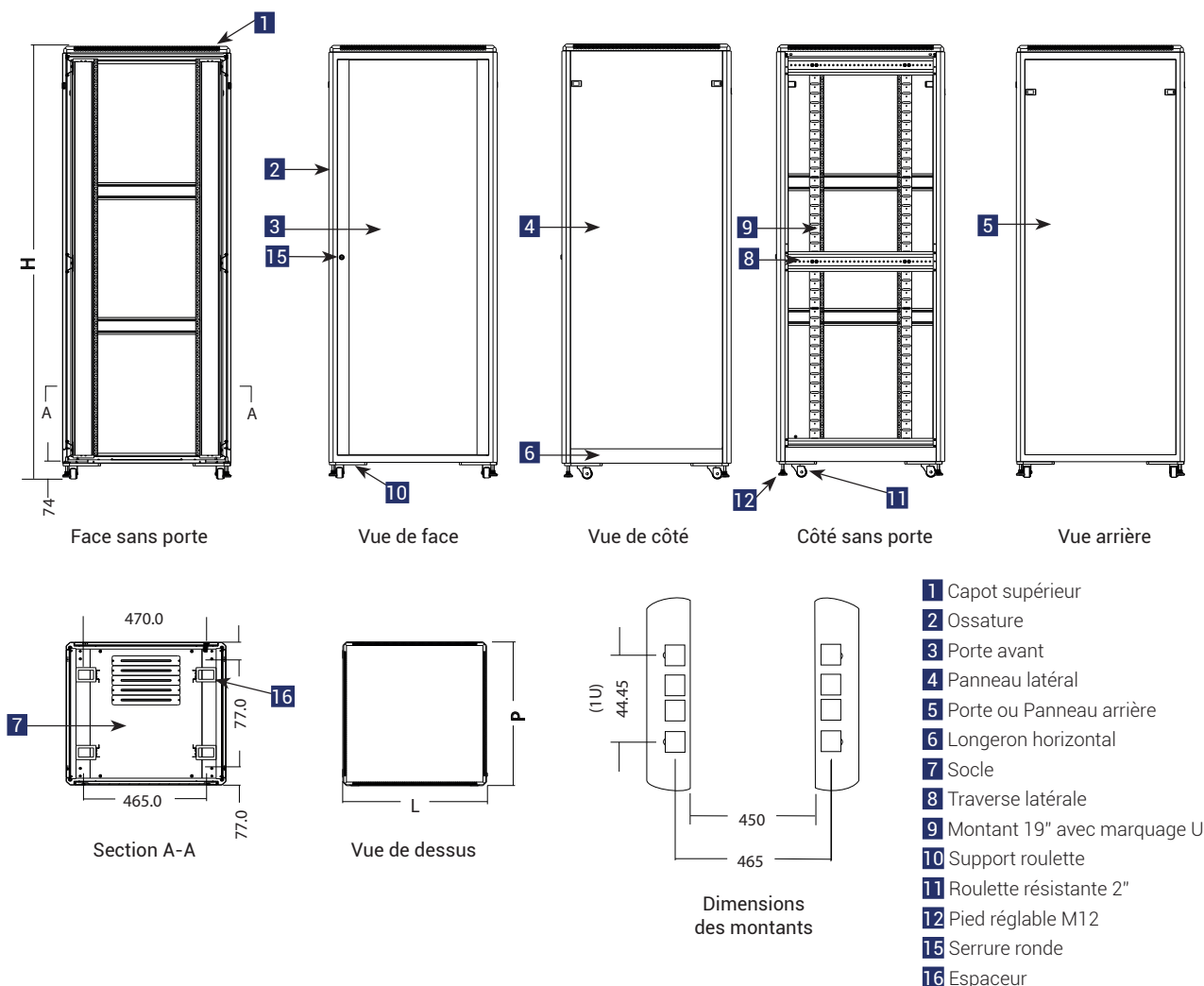


## ÉCLATÉ POUR BAIE DE BRASSAGE 19" LIGNE 500 CHARGE ADMISSIBLE 500 KG



- 1 Capot supérieur
- 2 Ossature
- 3 Porte avant
- 4 Panneau latéral
- 5 Porte ou Panneau arrière
- 6 Longeron horizontal
- 7 Socle
- 8 Traverse latérale
- 9 Montant 19" avec marquage en U
- 10 Support roulette
- 11 Roulette résistante 2"
- 12 Pied réglable M12
- 15 Serrure ronde
- 16 Espaceur (Largeur 800)
- A Unité de ventilateurs (en option, voir les accessoires)

## DIMENSIONS PRINCIPALES POUR LES BAIES LIGNE 500



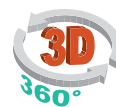
## ÉLÉMENTS DE LA BAIE LIGNE 500

N°	Désignations	Quantités	Matériaux	Finitions	Remarques
1	Capot supérieur	1	SPCC matériau laminé à froid épaisseur 0,8	Peinture poudre	
2	Ossature	2	SPCC matériau laminé à froid épaisseur 1,2	Peinture poudre	
3	Porte avant	1	Verre, Nid d'abeille ou Pleine Métal	Peinture poudre	
4	Panneau latéral	2	SPCC matériau laminé à froid épaisseur 0,8	Peinture poudre	Amovibles
5	Porte ou Panneau arrière	1	Verre, Nid d'abeille ou Pleine Métal	Peinture poudre	
6	Longeron horizontal	2	SPCC matériau laminé à froid épaisseur 1,2	Peinture poudre	
7	Socle	1	SPCC matériau laminé à froid épaisseur 0,8	Peinture poudre	
8	Traverse latérale	6	SPCC matériau laminé à froid épaisseur 1,2	Peinture poudre	4 pièces si capacité < à 31U
9	Montant 19"	4	SPCC matériau laminé à froid épaisseur 1,5	Peinture poudre	
10	Support roulette	4	SPCC matériau laminé à froid épaisseur 2,0	Plaquée Zinc	
11	Roulette très résistante 2"	4			
12	Pied réglable M12	4			
13	Ecrous carrés et vis	20	Acier	Plaquée Zinc	
14	Clé Allen	1	Acier	Noir	
15	Serrure ronde	1			Avec 2 clés
16	Espaceur	12	SPCC matériau laminé à froid épaisseur 2,0	Peinture poudre	Avec les baies de largeur 800

## ZOOM SUR LA BAIE DE BRASSAGE LIGNE 500 12U



**+ PROF. 600  
OU 1000**

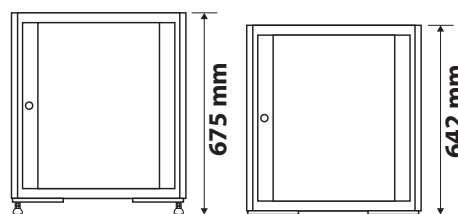
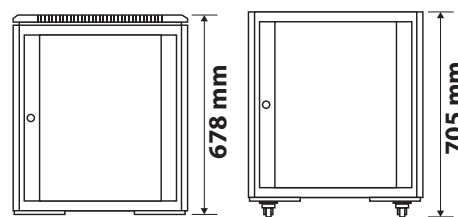
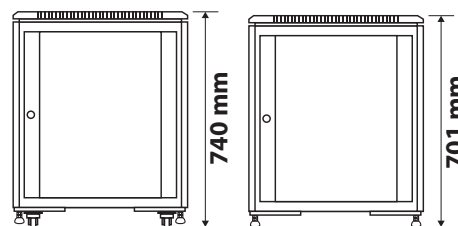


Configurez votre baie 12U  
à votre guise et en toute  
simplicité.

La possibilité de retirer les pieds et  
roulettes et le toit permet de loger les  
baies de brassage 12U sous des bureaux  
ayant une hauteur standard.

### Les + produit

- Idéales pour de petites installations, notamment dans les milieux de la vidéo, de la sono ou de la VDI.
- Petites, compactes et d'une robustesse extrême, ces baies trouveront leur place sous ou à côté de votre bureau.
- Supportent une capacité de charge allant jusqu'à 144 KG.



Références	Capacité	LxPxH (mm)	Capacité de chargement
51266xxxxxx*	12U	600x600x740	144 Kg
512610xxxxxx*	12U	600x1000x740	144 Kg

\*Voir les différentes configurations de portes et panneaux dans le tableau général de références.